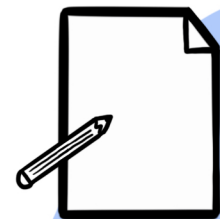


# SOYEZ ACTEURS DE LA TRANSITION ÉNERGÉTIQUE ET CLIMATIQUE



## ADMINISTRATIF/SUPPORT

- ▣ Assistant.e administratif.ve / Secrétaire
- ▣ Comptable - Finance
- ▣ RH: richesses humaines
- ▣ Chargé.e de communication
- ▣ Juriste
- ▣ Responsable associatif



## TECHNIQUE

- ▣ Conseiller.e à la rénovation
- ▣ Conseiller.e en énergie
- ▣ Thermicien.ne
- ▣ Chargé.e de développement
- ▣ Chargé.e de la gestion technique des bâtiments



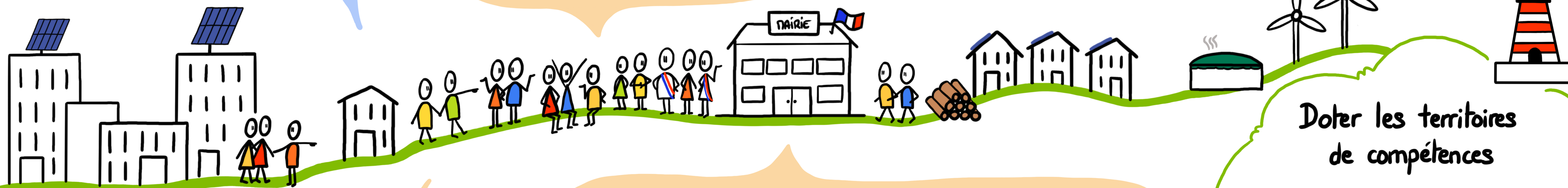
## ACCOMPAGNEMENT DES HABITANTS

- ▣ Chargé.e de mission lutte contre la précarité énergétique
- ▣ animateur.trice pour la mobilisation et l'implication citoyenne
- ▣ Conseiller.e en économie sociale et familiale (CLER)



## COMMERCIAL

- ▣ Chargé.e de développement (SEM, SPL, Territoire)



Doter les territoires de compétences

Accompagner les particuliers, collectivités et entreprises dans la transition énergétique



## ACCOMPAGNEMENT DES TERRITOIRES

- ▣ Chargé.e de mission
  - . Sobriété
  - . Adaptation aux changements climatiques
  - . Déploiement des Plans Climat
  - . Mobilité
  - . Planification et aménagement
- ▣ Chargé.e de développement des EnR
  - bois-énergie / solaire thermique / solaire photovoltaïque / éolien / méthanisation
- ▣ Bénévole - Administrateur



## ACCOMPAGNEMENT DES COLLECTIVITÉS

- ▣ animateur.trice de réseau
- ▣ animateur.trice de concertation citoyenne
- ▣ Chargé.e de sensibilisation
- ▣ Facilitateur.trice
- ▣ Chargé.e de mission
  - . Sobriété
  - . Adaptation aux changements climatiques
  - . Mobilité

